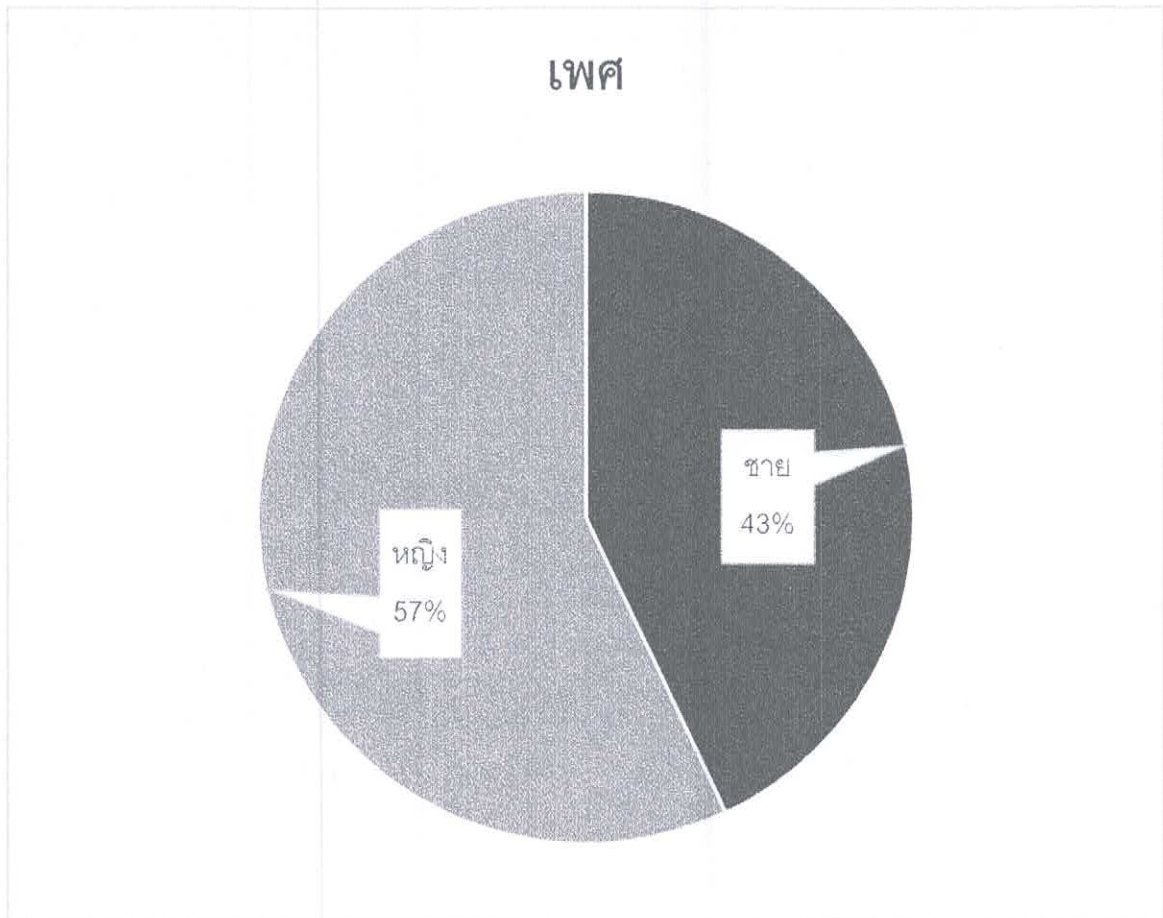


สรุปแบบประเมิน
แบบประเมินความพึงพอใจ
ประจำปีงบประมาณ ๒๕๖๔

การจัดเก็บภาษี องค์การบริหารส่วนตำบลวังมะปรางเหนือ อำเภอวังวิเศษ จังหวัดตรัง

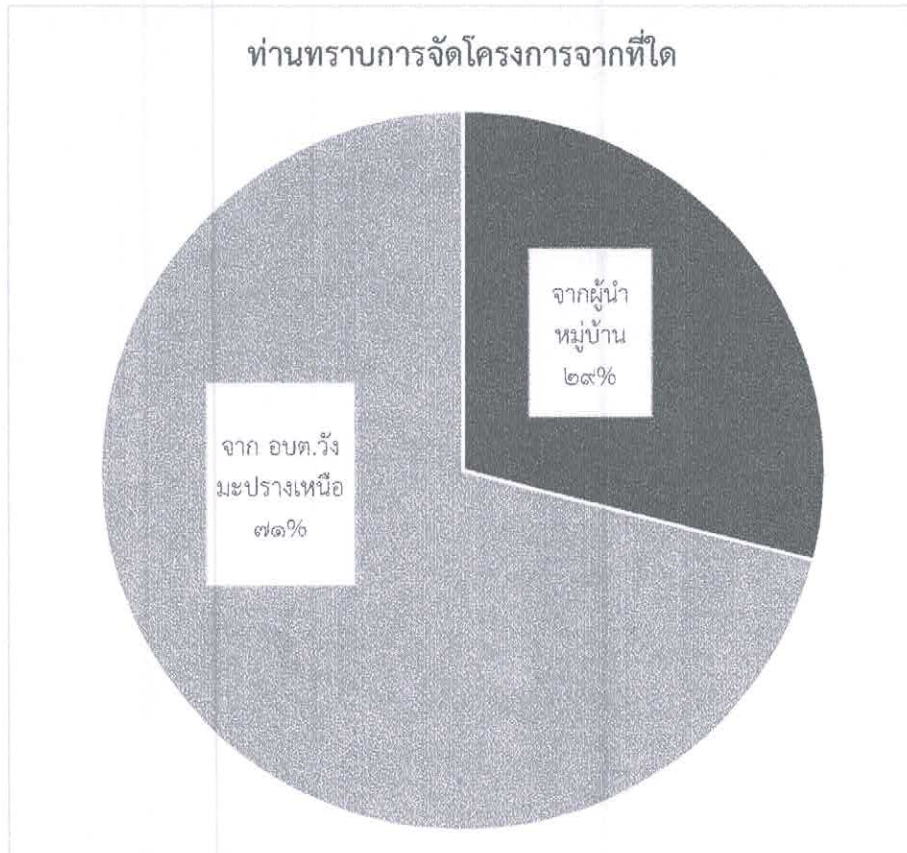
๑. ข้อมูลส่วนบุคคลของผู้ตอบแบบประเมิน

เพศ	ชาย	จำนวน	๔๓	คน	คิดเป็น	๔๓ %
	หญิง	จำนวน	๕๗	คน	คิดเป็น	๕๗ %



๒. ทานทราบการจัดโครงการจากที่ใด

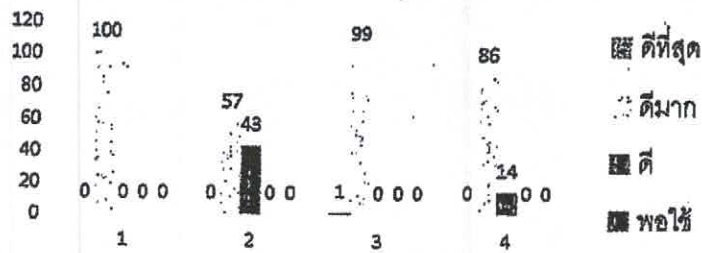
การประชาสัมพันธ์จากผู้นำหมู่บ้าน	จำนวน ๒๙ คน	คิดเป็น ๒๙ %
การประชาสัมพันธ์จาก อบต.วังมะปรางเหนือ	จำนวน ๗๑ คน	คิดเป็น ๗๑ %



๓. ความพึงพอใจในโครงการเพิ่มประสิทธิภาพภายในการจัดเก็บภาษี

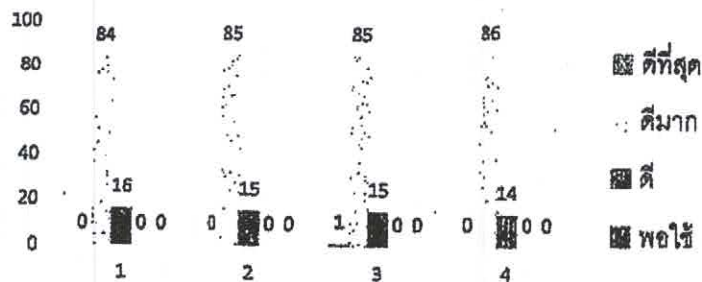
ลำดับที่	ความพึงพอใจต่อด้านต่างๆ	ดีที่สุด	ดีมาก	ดี	พอใช้	ปรับปรุง
๑	ด้านกระบวนการ / ขั้นตอนการให้บริการ ความชัดเจนในการอธิบาย ชี้แจง และแนะนำขั้นตอนในการให้บริการ	-	๑๐๐ %	-	-	-
๒	ความเป็นธรรมของขั้นตอน วิธีการให้บริการ (เรียงลำดับก่อนหลังมีความเสมอภาคกัน)	-	๕๗ %	๔๓ %	-	-
๓	การบริการด้วยความรวดเร็วกระตือรือร้น	๑ %	๙๙ %	-	-	-
๔	ระยะเวลาการให้บริการมีความเหมาะสมต่อความต้องการของผู้รับบริการ	-	๘๖%	๑๔ %	-	-
๑	ด้านเจ้าหน้าที่ / บุคลากรผู้ให้บริการ ความสุภาพ กิริยามารยาทของเจ้าหน้าที่ผู้ให้บริการ	-	๘๔ %	๑๖ %	-	-
๒	ความเอาใจใส่ กระตือรือร้น และความพร้อมในการให้บริการของเจ้าหน้าที่	-	๘๕	๑๕	-	-
๓	เจ้าหน้าที่ให้บริการต่อผู้รับบริการเหมือนกันทุกราย โดยไม่เลือกปฏิบัติ	-	๘๕ %	๑๕ %	-	-
๔	เจ้าหน้าที่มีความรู้ ความสามารถในการให้บริการ เช่น การตอบคำถาม ชี้แจงข้อสงสัย ให้คำแนะนำ	-	๘๖ %	๑๔ %	-	-
๑	ด้านสิ่งอำนวยความสะดวก สถานที่ตั้งของหน่วยงาน สะดวกในการเดินทางมารับบริการ	-	๑๐๐ %	-	-	-
๒	ความพอใจต่อสื่อประชาสัมพันธ์ / คู่มือและเอกสารให้ความรู้	-	๘๕ %	๑๕ %	-	-

ด้านกระบวนการ / ขั้นตอนการให้บริการ



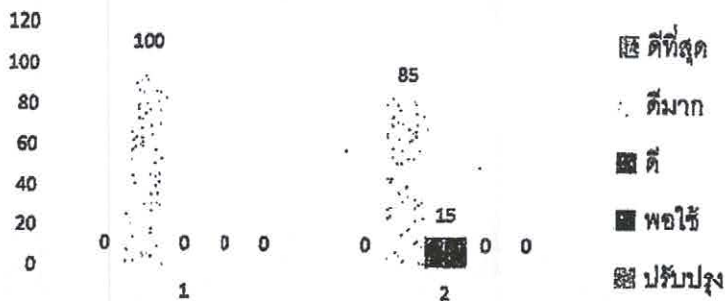
รูปที่ ๑ แสดงผลความพึงพอใจด้านกระบวนการ/ขั้นตอนการให้บริการ มีความพึงพอใจสูงสุดด้านความชัดเจนในการอธิบาย ชี้แจง และแนะนำขั้นตอนในการให้บริการ

ด้านเจ้าหน้าที่ / บุคลากรผู้ให้บริการ



รูปที่ ๒ แสดงผลความพึงพอใจด้านสิ่งอำนวยความสะดวก มีความพึงพอใจสูงสุดด้านเจ้าหน้าที่มีความรู้ความสามารถในการให้บริการ เช่น การตอบคำถาม ชี้แจงข้อสงสัย ให้คำแนะนำ

ด้านสิ่งอำนวยความสะดวก



รูปที่ ๓ แสดงผลความพึงพอใจด้านสิ่งอำนวยความสะดวก มีความพึงพอใจสูงสุดด้านสถานที่ตั้งของหน่วยงานสะดวกในการเดินทางมารับบริการ